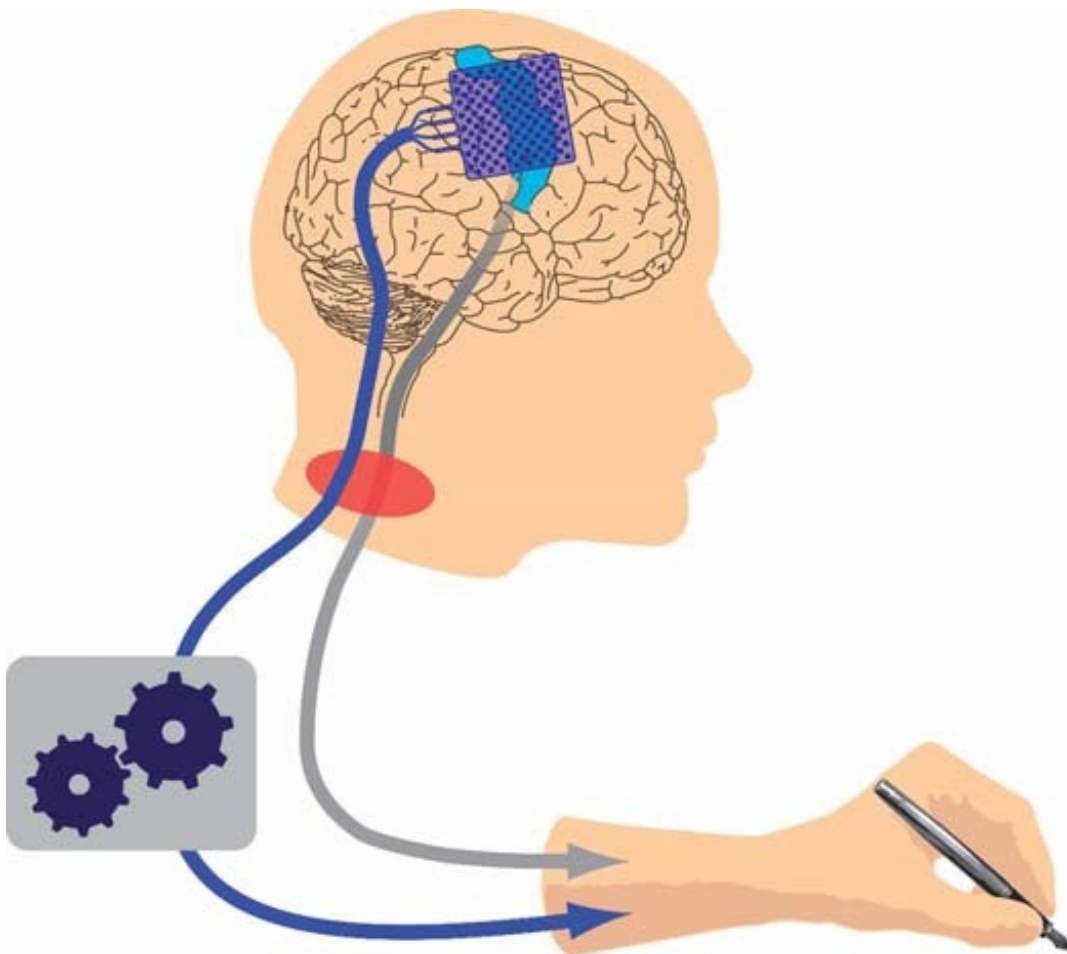


Gründerbüro der Universität Freiburg – You never walk alone

In den Laboren einer Hochschule entsteht nicht selten echte Innovation, und manchmal wartet der Markt geradezu darauf. Aber wie soll ein Forscher seine Idee an den Mann bringen? Die Gründung eines Unternehmens ist für viele Wissenschaftler ein Traum. Aber dieser Traum muss Hürden überwinden. Das Gründerbüro der Universität Freiburg bietet Unterstützung auf allen Ebenen und hat eine erstaunliche Bilanz vorzuweisen.



Der Gedanke wird zur Tat: Die Brain-Machine-Interface-Initiative (BMII) aus Freiburg, die inzwischen unter dem Firmennamen Cortec GmbH auf dem Markt ist, entwickelt moderne Technologien, um gekappte Nervenbahnen zu überbrücken. Für gelähmte Patienten oder Patienten mit Prothese könnte das in Zukunft den Alltag verändern.

Eine Prothese, die durch reine Gedankenkraft des gelähmten Patienten gesteuert werden kann – Science Fiction oder bald Wirklichkeit? Die Köpfe hinter der Brain-Machine-Interface-Initiative (BMII) aus Freiburg haben ihre Idee im Rahmen neurowissenschaftlicher Forschung an der Universität Freiburg entwickelt. Heute haben sie eine Firma, die Cortec GmbH, und sind auf dem besten Weg, ihre Idee zu vermarkten. Und das ist nur eines von etwa 120 Beispielen aus den letzten fünfzehn Jahren der Industriegeschichte am Oberrhein, in denen aus einer guten Idee ein Unternehmen hervorging und heute noch auf dem Markt besteht.

Die Universität Freiburg hat wie alle anderen Hochschulen ein starkes Interesse am Technologietransfer. Und um jungen Markt-Abenteurern Starthilfe zu geben, gründete die Zentralstelle für Technologietransfer (ZFT) unter der Federführung ihres Leiters Prof. Dr. Bernhard J. Arnolds 1998 zusammen mit den Hochschulen Furtwangen und Offenburg den Gründerverbund Campus Technologies Oberrhein (CTO). Eine Anlaufstelle für alle, die Unternehmergeist verspüren – egal ob Student, Junior-Forscher oder Professor.

Gute Ideen gibt es in jedem Bereich

Betriebswirtschaftliches Know-how, Marketing, Mitarbeiterführung – für viele Pioniere erst einmal fremdes Gebiet. „Als Geschäftsstelle des Gründerverbundes CTO unterstützt das Gründerbüro der Universität Freiburg Ausgründungen auf allen Ebenen“, sagt Dorothea Bergmann, die zusammen mit Dr. Thomas Maier das Gründerbüro leitet und auf jahrelange Erfahrungen im Marketingbereich zurückblicken kann. Zum Gründerverbund CTO gehören inzwischen neben den zwei Hochschulen Furtwangen und Offenburg auch die Katholische und die Evangelische Hochschule Freiburg.

Gute Ideen gibt es in jedem Bereich. Das zeigen Firmengeburten jenseits der Naturwissenschaften, wie etwa das Magic Office, eine Event- und Künstleragentur, ausgegründet aus der Hochschule Offenburg, oder die Medienagentur Mindshape Erlhofer & Neumcke GbR, Spezialist für Online-Medien, ausgegründet aus der Uni Freiburg. Trotzdem resultiert mit 31 Prozent der größte Teil der insgesamt 43 universitären Ausgründungen der letzten fünf Jahre aus der Medizinischen Fakultät der Universität.

Die Hürden für eine Firmengründung sind je nach Idee unterschiedlich: Muss ich ein Patent beantragen? Wie ist das wirtschaftliche Potenzial meiner Idee? Wie komme ich an Kapital? Gibt es schon ähnliche Firmen auf dem Markt? Was ist mein Alleinstellungsmerkmal? Welche Rechtsform wähle ich? Neben einem breiten Informationsangebot für Studenten und andere Mitglieder der Universität sowie Alumni - zum Beispiel in Form von Seminaren zu gründungsrelevanten Themen wie Marketing, Betriebsrecht, Patente, Steuern oder Fördermöglichkeiten durch Bund und Länder - bieten Bergmann, Maier und Co nach einem ersten klärenden Beratungsgespräch ein echtes Bouquet an Kontakten. Grundlage der Arbeit des Gründerbüros ist nämlich ein breites Netzwerk von Partnern aus allen Bereichen, die eine Firmengründung vorantreiben können. Dazu gehören Professoren, die an ihren Lehrstühlen vielversprechende Ideenkonzepte fachlich unterstützen, Experten aus der Wirtschaft und dem Marketing, Rechtsexperten und Steuerberater, etablierte Marketingstrategen sowie Handelskammer, Banken oder private Investoren.

Begleitung vom Anfang an

Verschiedene Angebote des Gründerbüros bringen die richtigen Leute zusammen, so etwa monatliche Gründerstammtische zu wechselnden Themen, bei denen etablierte Unternehmer und



Dorothea Bergmann und Dr. Thomas Maier leiten zusammen das Gründerbüro der Universität Freiburg.
© Universität Freiburg.

junge Gründer Gedanken austauschen können. Oder das Gründerkolleg, eine Bildungsmaßnahme für Studierende, die sich für gründungsrelevantes Basiswissen interessieren, verbunden mit dem abschließenden Zertifikat „Junior-Entrepreneur“. „Neben dem Informationsangebot greifen wir Gründern aber auch ganz konkret unter die Arme“, sagt Bergmann. Aufgrund der privat initiierten Unterstützung der HGI Gewerbeimmobilien GmbH & Co KG können in einem Gründungszentrum in March-Buchheim für Gründungen aus dem Umfeld des Gründerverbundes zum Beispiel kostenfreie und kostengünstige Räume bereitgestellt werden. Bei der Suche nach Kapital hilft das Gründerbüro außerdem zum Beispiel das breite Förderprogramm von Bund und Ländern auszuschöpfen oder private Investoren zu finden.

Von der ersten Beratung bis zur Begleitung einer Firma über Jahre hinweg ist das Gründerbüro auf allen Ebenen einer Ausgründung der Partner der Wahl. Das wichtigste aber, so Bergmann, ist die Hilfe bei der Erstellung eines Businessplans. Nicht nur Investoren oder Förderer wollen von einer Idee überzeugt werden. Die kritische Auseinandersetzung mit den eigenen Stärken und Schwächen sowie mit dem Markt ist die Grundlage für ein von Anfang an erfolversprechendes Unternehmen. Dass das Gründerbüro junge Unternehmer gründlich auf eine Zukunft in der Wirtschaft vorbereitet, zeigt der Blick auf eine einfache Zahl. Den eingangs erwähnten 120 Firmen, die seit 1998 aus einer Ausgründung des Gründerverbunds CTO hervorgegangen sind und heute noch erfolgreich operieren, stehen lediglich 5 Insolvenzen gegenüber. Das ist, wenn man die Turbulenzen des Marktes gerade für junge Unternehmen bedenkt, eine beachtliche Bilanz.

Fachbeitrag

30.11.2012

mn (28.11.2012)

BioRegion Freiburg

© BIOPRO Baden-Württemberg GmbH

Weitere Informationen

Dorothea Bergmann
Gründerbüro und Gründerverbund Campus Technologies Oberrhein (CTO)
c/o Albert-Ludwigs-Universität Freiburg?
Stefan-Meier-Str. 8?
79104 Freiburg?
Tel.: 0761/ 203 - 5011?
Fax: 0761/ 203 - 5211
E-Mail: cto(at)zft.uni-freiburg.de

► [Gründerbüro der Universität
Freiburg](#)